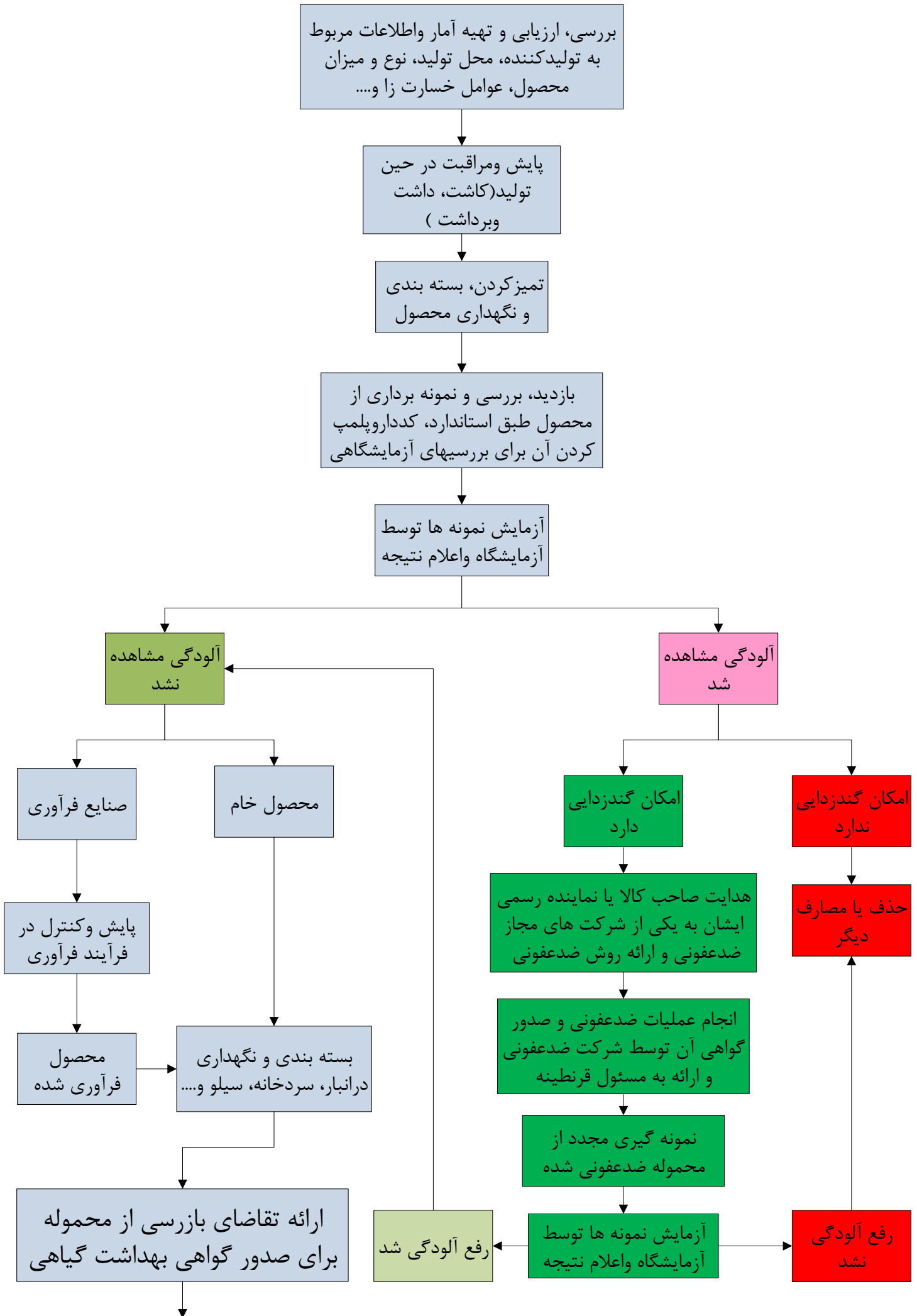
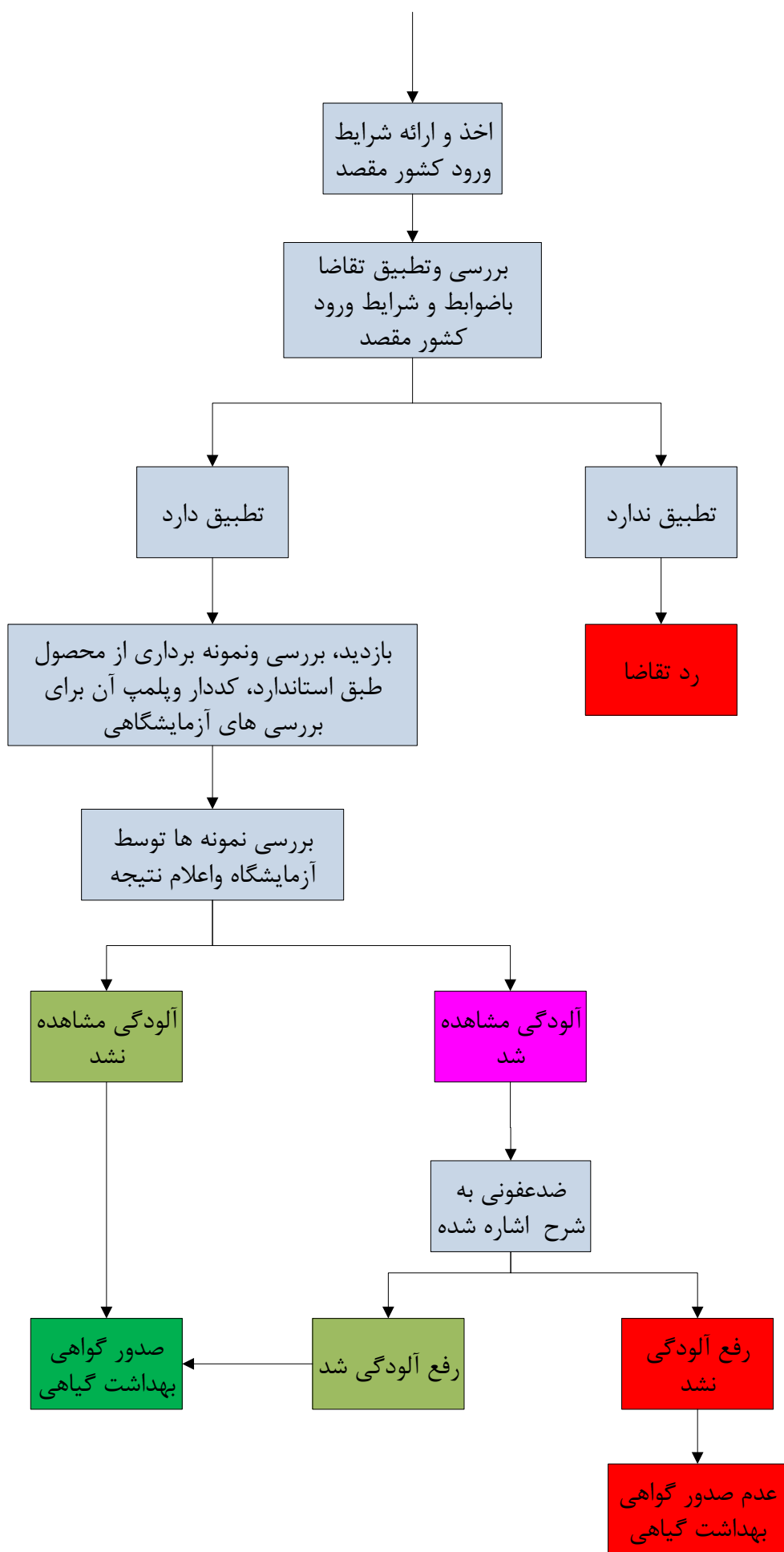


فلوچارت مدیریت تلفیقی آفات (IPM) در مراحل تولید و پس از تولید و اعمال ضوابط قرنطینه و موازین بهداشت گیاهی روی محصولات کشاورزی صادراتی:





توجه!

۱- فعالیت های اجرایی مناسب درمراحل مختلف تولید، تحت عنوان **Good Agriculture Practices (GAP)**، درمراحل فرآوری تحت عنوان **Good Mechanical Practices (GMP)** و درمراحل ذخیره سازی تحت عنوان **Good Storage Practices (GSP)** انجام می شوند.

۲- کار حفظ نباتات درمراحل مختلف تولید و پس از تولید، مدیریت تلفیقی آفات **Integrated Pest Management (IPM)** است که توسط شبکه های مراقبت و کلینیک های گیاهپزشکی انجام می شود. این امر مستلزم بازدیدهای مستمر، بررسیهای میدانی و آزمایشگاهی، هدایت و نظارت بر حسن اجرای فعالیت ها است و نهایتا پس از جمعبندی گزارشها، نتایج بررسیهای میدانی و آزمایشگاهی، به صاحب کالا تحویل می گردد.

۳- صاحب کالا بایستی **تقاضانامه** و نتایج بررسیهای میدانی و آزمایشگاهی محصول خود را به مسوول قرنطینه تحویل نماید.

۴- مسوول قرنطینه پس از بررسی تقاضای صاحب کالا و تطبیق مندرجات آن با ضوابط و شرایط ورود کشور مقصد و نتایج بررسیهای میدانی و آزمایشگاهی و احراز عدم آلودگی محصول، نسبت به صدور گواهی بهداشت گیاهی اقدام می کند.

۵- در موقع صدور گواهی بهداشت گیاهی دقت شود که تمام آیتم های آن **بند به بند** تکمیل شوند. شماره شناسایی، شماره سریال، از حفظ نباتات کشور صادر کننده به حفظ نباتات کشور وارد کننده، نام و نشانی صادر کننده، نام و نشانی اظهار شده گیرنده، تعداد و نوع بسته ها، علام مشخصه کالا، مبداء تولید، وسیله حمل اظهار شده (دریایی، هوایی، زمینی، ریلی، پستی، مسافری)، مرز ورودی، نام محصول و تعداد اظهار شده، نام علمی گیاه، توضیحات تکمیلی، روش آفت زدایی، نام مامور صادر کننده گواهی بهداشت، امضاء و مهر، تاریخ و... نوشته شوند و در بندهایی که مطلبی ندارند خط تیره (—) و یا کلمه **(Non)** نوشته شود. گواهی بهداشت گیاهی نباید از پیش تاریخ خورده باشد و نباید بعد از ارسال محموله صادر شود و نباید پست شود. تا آنجا که ممکن است اطلاعات در گواهی بهداشت لحاظ شوند و پیوست های آن محدود باشد مگر آنکه اطلاعات زیادی در گواهی بهداشت نگنجد. در گواهی بهداشت نوشته شود که اطلاعات این قسمت در پیوست آورده شده است. پیوست باید دارای شماره و تاریخ گواهی بهداشت مربوطه باشد و مهر و امضاء صادر کننده گواهی بهداشت گیاهی را نیز داشته باشد.